

Was macht eigentlich der Förderverein?

Seit 1996 gibt es den Förderverein an der Löwenzahnschule. Er ist ein Bindeglied zwischen den Schülern, Lehrern und Eltern und hat die Aufgabe, mit finanziellen Mitteln und persönlichem Einsatz die schulische Arbeit zu unterstützen und zu fördern. Die dafür notwendigen Geldmittel werden aus Mitgliedsbeiträgen, Spenden und Überschüssen von den Schulveranstaltungen gewonnen.

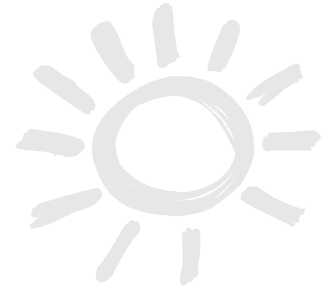
Beispiele

... für die finanzielle Unterstützung

- ✓ Bestückung der Pausenkisten
- ✓ Lernmaterial für den Unterricht, z.B. Musikinstrumente, Englisch-DVD
- ✓ Zuschüsse für die Schulbücherei
- ✓ Zuschüsse für die AG's, z.B. Kauf von Einrädern
- ✓ Unterstützung des jährlichen Projektes "Mein Körper gehört mir" der theaterpädagogischen Werkstatt Osnabrück
- ✓ CD-Player für die einzelnen Klassen

... für den persönlichen Einsatz

- ✓ Karnevalsdisko
- ✓ Waffelbackaktionen
- ✓ Cafeteria am Einschulungstag/ Entlassfeier
- ✓ Unterstützung bei Schulfesten und Projekttagen



Am Anfang waren wir das Sahnehäubchen - heute sind wir bittere Notwendigkeit!

Wir haben uns zum Ziel gesetzt, den Schulalltag für unsere Kinder attraktiver zu gestalten.

Deshalb bitten wir Sie:

Werden Sie Mitglied in unserem Förderverein und unterstützen Sie uns in unserer Arbeit.

Beitrittserklärung

Hiermit erkläre ich meinen Beitritt zum Förderverein der Löwenzahnschule e.V., Berliner Ring 29, 33428 Harsewinkel.

.....
(Name, Vorname)

.....
(Name und Klasse des Schulkindes)

.....
(Straße, Hausnummer)

.....
(PLZ, Ort)

.....
(Telefon)

Einzugsermächtigung

Ich bin damit einverstanden, dass der Förderverein der Löwenzahnschule e.V. den jährlichen Beitrag von Euro (mindestens 15,- €) von meinem Konto einzieht.

.....
(Kontonummer)

.....
(Bankleitzahl)

.....
(Kreditinstitut)

.....
(Datum, Unterschrift)

Ich möchte Mitglied werden!

Mitglied im Förderverein zu werden, ist wirklich ganz einfach. Der Mitgliedsbeitrag beträgt jährlich nur mindesten 15 Euro. Über weitere Spenden (bitte auf nachfolgendes Konto) freuen wir uns natürlich sehr.

Sparkasse Gütersloh
BLZ 478 500 65
Konto Nr. 27 00 23 52

Füllen Sie die nebenstehende Beitrittserklärung/ Einzugsermächtigung aus und geben Sie diese im Sekretariat der Löwenzahnschule ab.

Kündigung

Kündigen können Sie die Mitgliedschaft im Förderverein zum Ende eines jeden Schuljahres durch ein formloses Schreiben.

Unsere Anschrift:

Förderverein der Löwenzahnschule e.V.
Berliner Ring 29
33428 Harsewinkel

Förderverein
der
Löwenzahnschule e.V.

